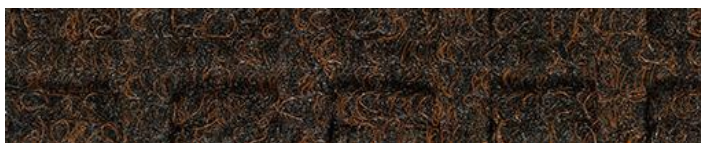


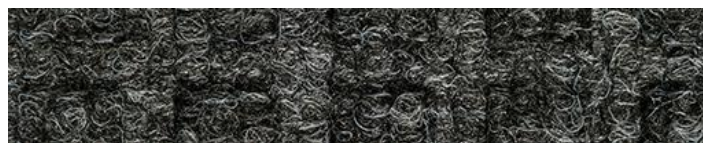


1 2 3

<b>Produkt:</b>	<b>Water-Horse</b>	<b>Barwienie:</b>	Barwiona w masie
<b>Kategoria:</b>	Maty Standardowe	<b>Włókno:</b>	50 % Poliester (100% z recyklingu) / 50 % Polipropylen
<b>Podkategoria:</b>	Eco	<b>Waga włókna:</b>	750 g/m <sup>2</sup>
<b>Zastosowanie:</b>	Wejścia	<b>Wysokość włókna:</b>	~ 4 mm
<b>Wysokość całkowita:</b>	~ 7 mm	<b>Spód:</b>	100 % Guma nitylowa (15 % gumy nitylowej z recyklingu)
<b>Waga całkowita:</b>	3,2 kg/m <sup>2</sup>	<b>Waga gumy:</b>	2,3 kg/m <sup>2</sup>
<b>Rozmiary standardowe:</b>	60 x 90 cm 85 x 120 cm 85 x 150 cm 115 x 175 cm 115 x 240 cm	<b>Grubość gumy:</b>	1,8 mm
<b>Numer taryfy celnej:</b>	56031490	<b>Podkładka Wykończenie:</b>	Spód płaski
<b>Kraj pochodzenia:</b>	Produkowana w Europie	<b>Szerokość borderu:</b>	20 mm
		<b>Grubość borderu:</b>	3,6 mm
		<b>Chłonność brudu:</b>	1000 g/m <sup>2</sup>
		<b>Chłonność wilgoci:</b>	4 - 5 l/m <sup>2</sup>
		<b>Klasyfikacja antystatyczna:</b>	NFSI High-Traction
		<b>Certyfikat palności:</b>	EN 13501-1 / Efl-s1
		<b>Światłotrwałe i trwałe w kolorze:</b>	Tak
		<b>Ogrzewanie podłogowe:</b>	Tak



Brown



Black