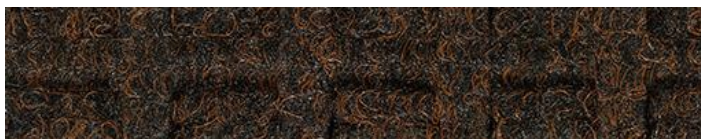
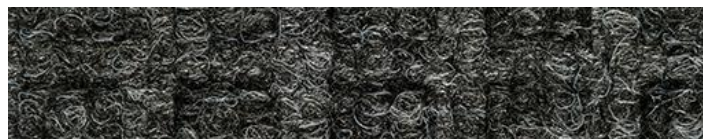




Produkt:	Water-Horse	Koloration:	Spinngefärbt (solution dyed)
Kategorie:	Standardmatten	Flor:	50 % Polyester (100% recycelt) / 50 % Polypropylen
Unterkategorie:	Öko	Florgewicht:	750 g/m ²
Einsatzbereiche:	Eingänge	Florhöhe:	~ 4 mm
Gesamthöhe:	~ 7 mm	Rücken:	100 % Nitrilgummi (15 % recycelter Nitrilgummi)
Gesamtgewicht:	3,2 kg/m ²	Rückengewicht:	2,3 kg/m ²
Standardgrößen:	60 x 90 cm 85 x 120 cm 85 x 150 cm 115 x 175 cm 115 x 240 cm	Rückenstärke:	1,8 mm
Zolltarifnummer:	56031490	Rückenart:	Erhältlich mit glattem Rücken
Herkunftsland:	Made In Europe	Randbreite:	20 mm
		Randstärke:	3,6 mm
		Schmutzaufnahmekapazität:	1000 g/m ²
		Wasseraufnahmekapazität:	4 - 5 l/m ²
		Rutschfestigkeit:	NFSI High-Traction
		Brandverhalten:	EN 13501-1 / Efl-s1
		Licht- und Farbecht:	Ja
		Fußbodenheizung:	Ja



Brown



Black