



Wewnątrz

## Iron-Horse Light

Zapobiegaj dostawaniu się brudu i wilgoci do budynku za pomocą korzystnych profesjonalnych mat



## Zapobiegaj dostawaniu się brudu i wilgoci do budynku za pomocą korzystnych profesjonalnych mat

Doskonała mata wejściowa dla tętniących życiem firm i budynków użyteczności publicznej. Teraz dostępna również ze zredukowanym włóknem i cienkim spodem, aby zapewnić Ci bardziej przystępne cenowo rozwiązanie.

### Dlaczego Iron-Horse Light?

- » Przyjazna dla budżetu mata zatrzymująca brud
- » Wysoka zdolność do zatrzymywania brudu i wilgoci
- » Możliwość prania w temperaturze do 40°C
- » Antypoślizgowy spód z gumy
- » Odporny na blaknięcie i utratę koloru
- » Nadaje się do ogrzewania podłogowego
- » 2 lata gwarancji producenta
- » Made in Europe

### Szczegóły Techniczne

#### Materiały

- » Włókno: 100% High-Twist Nylon Poliamid 6
- » Spód: 100% Guma nitylowa

#### Obszary zastosowania

- » Wejście
- » Korytarz
- » Recepcja
- » Winda

#### Absorpcja

- » Chłonność brudu: 800 g/m<sup>2</sup>
- » Chłonność wilgoci: 3-4 l/m<sup>2</sup>

### Specyfikacja

#### Wysokość

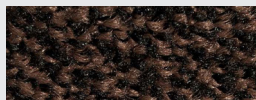
- » Około 11-12 mm

#### Waga

- » 1,8 kg/m<sup>2</sup>

#### Standardowe rozmiary (z borderem)

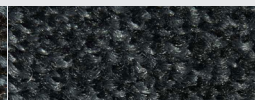
- » 60 x 85 cm
- » 85 x 120 cm
- » 85 x 150 cm
- » 115 x 175 cm



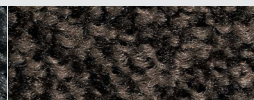
Black Brown



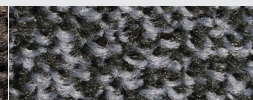
Granite



Midnight Grey



Black Mink



Black Steel

Wszystkie maty podlegają tolerancji produkcyjnej +/- 3% w rozmiarze. Kolory podlegają tolerancji handlowej.

Pełne dane techniczne



Aby uzyskać więcej informacji, prosimy o kontakt z naszym Działem Obsługi Klienta:

T: +48 41 267 25 00

E: [info@kleen-tex.pl](mailto:info@kleen-tex.pl)

 **Kleen-Tex**  
make more of your floor