



# **LINEE GUIDA PER IL DESIGN**

## **Jet-Print Vision Jet-Print Vision Plus**

[www.kleen-tex.eu](http://www.kleen-tex.eu)

I colori sono soggetti a tolleranza commerciale | Si prega di notare che stiamo stampando su tessuto non su carta comune

# Specifiche della bozza

---

- Tipi di file: JPEG, TIFF, BMP, PSD o PNG
- Grafica vettoriale: EPS, CDR, AI o PDF
- La risoluzione minima dovrebbe essere di 76 dpi
- I disegni devono essere impostati a dimensioni reali in scala 1:1

# Selezione del colore

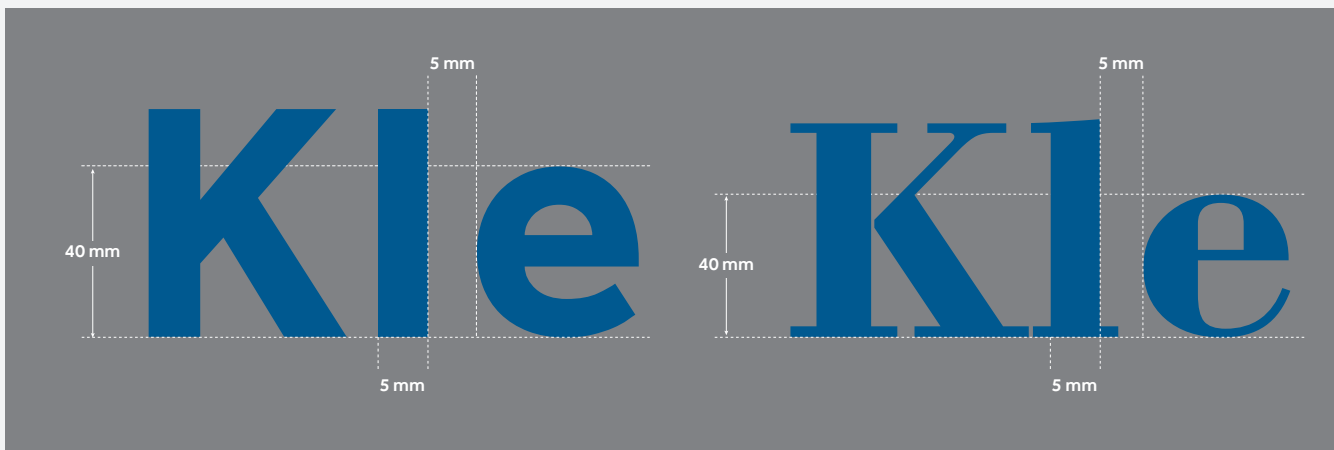
---

Si prega di assicurarsi che i colori nel design siano conformi a uno dei seguenti parametri:

- Kleen-TEX colori standard
- Colori RGB (1998)
- Guida alle formule Pantone (rivestito/non rivestito)
- RAL Classic
- HKS

# Dimensione minima del testo

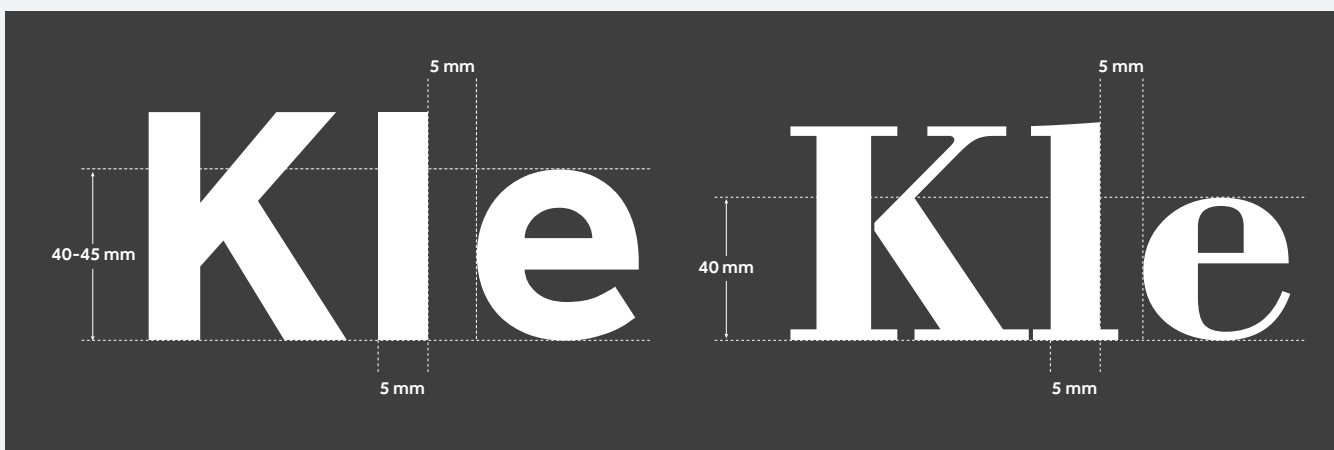
## Lettere colorate



Caratteri Sans-Serif

Script e caratteri serif

## Lettere bianche su sfondo scuro

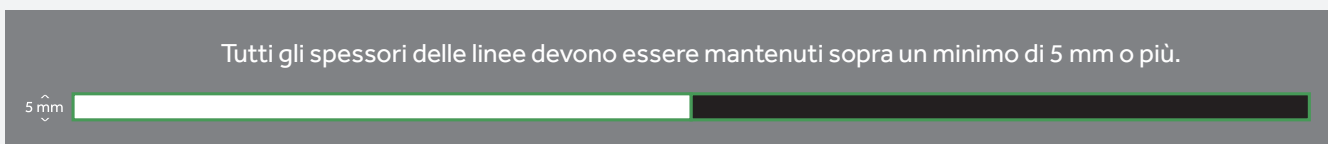


Caratteri Sans-Serif

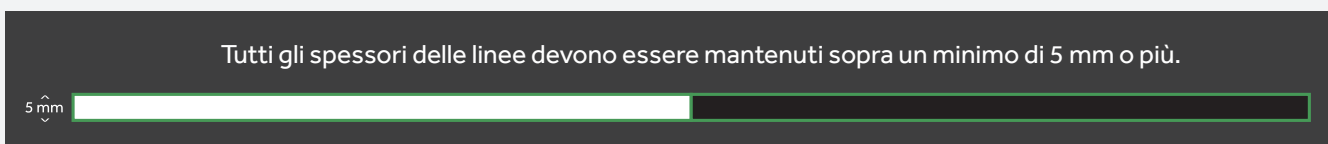
Script e caratteri serif

# Spessore minimo della linea

## Sfondi chiari



## Sfondi scuri



# Contrasto dei colori

## Blu e grigi

	629	630	631	632	654	665	666
613	buon contrasto	buon contrasto	scarso contrasto	scarso contrasto	buon contrasto	buon contrasto	buon contrasto
614	scarso contrasto	scarso contrasto	buon contrasto	buon contrasto	scarso contrasto	scarso contrasto	scarso contrasto
615	buon contrasto	scarso contrasto	scarso contrasto	buon contrasto	scarso contrasto	buon contrasto	scarso contrasto
624	scarso contrasto	scarso contrasto	buon contrasto	buon contrasto	scarso contrasto	scarso contrasto	scarso contrasto
637	buon contrasto	scarso contrasto	scarso contrasto	buon contrasto	scarso contrasto	buon contrasto	scarso contrasto



## Verdi e grigi

	629	630	631	632	654	665	666
617	buon contrasto	scarso contrasto	scarso contrasto	scarso contrasto	scarso contrasto	buon contrasto	buon contrasto
618	scarso contrasto	buon contrasto	buon contrasto	buon contrasto	buon contrasto	scarso contrasto	scarso contrasto
619	buon contrasto	scarso contrasto	scarso contrasto	scarso contrasto	scarso contrasto	buon contrasto	buon contrasto
620	buon contrasto	scarso contrasto	scarso contrasto	buon contrasto	scarso contrasto	buon contrasto	scarso contrasto
640	buon contrasto	scarso contrasto	scarso contrasto	scarso contrasto	scarso contrasto	buon contrasto	buon contrasto
621	buon contrasto	scarso contrasto	scarso contrasto	buon contrasto	scarso contrasto	buon contrasto	scarso contrasto



## Combinazioni di colori simili, per esempio:

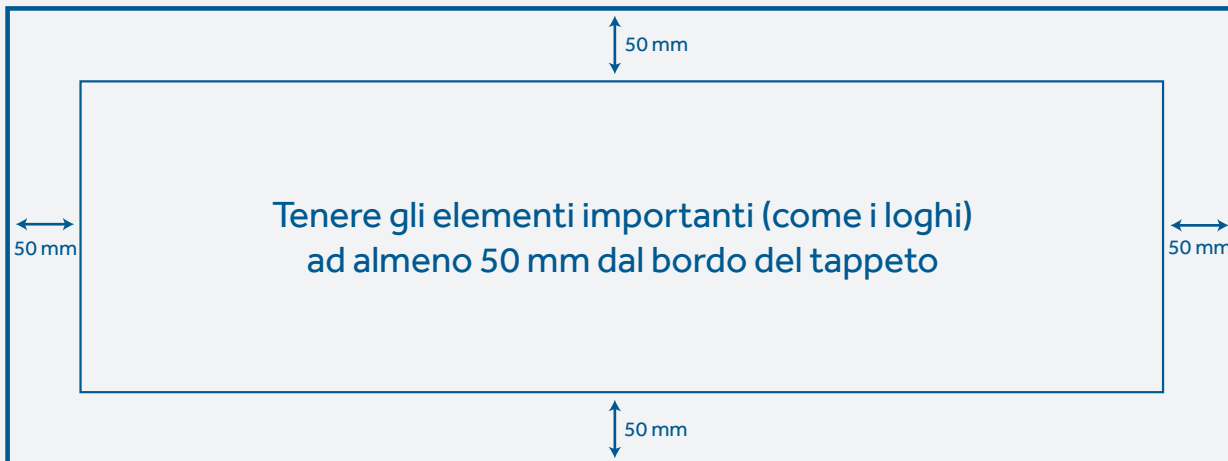
	602	603	642	646	650	660	664
601	scarso contrasto	scarso contrasto	scarso contrasto	scarso contrasto	scarso contrasto	scarso contrasto	scarso contrasto

	604	606	607	639	645	652	661
605	scarso contrasto	scarso contrasto	scarso contrasto	scarso contrasto	scarso contrasto	scarso contrasto	scarso contrasto

	615	617	619	637	640	641	655
620	scarso contrasto	scarso contrasto	scarso contrasto	scarso contrasto	scarso contrasto	scarso contrasto	scarso contrasto

# Punti da considerare

Per favore fai...

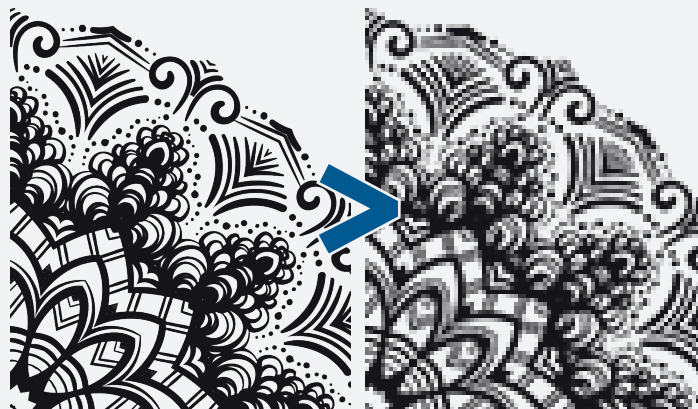


Si prega di non utilizzare...



## Immagini stock filigranate

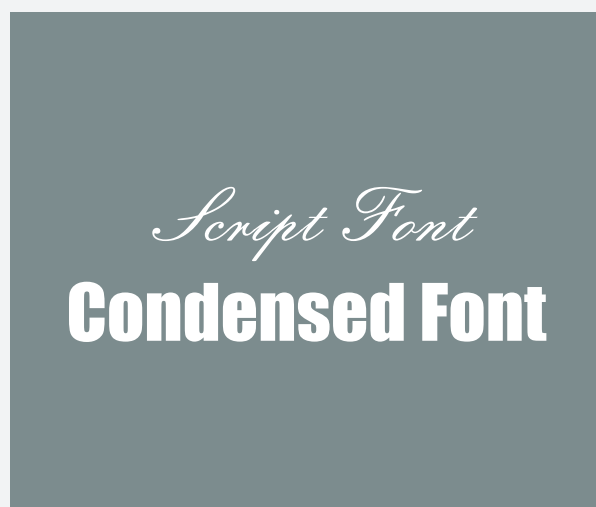
Non saremo in grado di creare disegni da file con immagini filigranate. Questo comporta il rifiuto della bozza.



## Motivi complessi



## Combinazioni di colori deboli



## Caratteri script o condensati